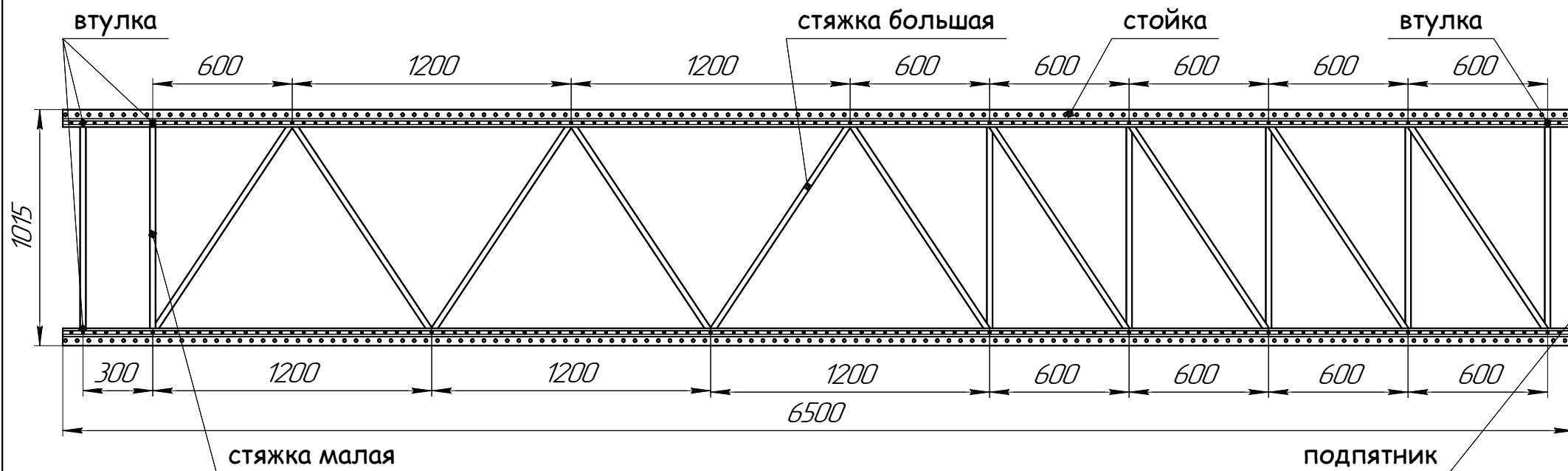


СТСМ 110



Комплектность для сборки рамы паллетного стеллажа:

- стойка рамы несущая 6500 мм. - 2 шт.
- стяжка малая (тр. проф. 25x25 мм, общая длина - 930 мм, межосевое расст. отв. - 900 мм) - 7 шт.
- стяжка большая (тр. проф. 25x25 мм, общая длина - 1112 мм, межосевое расст. отв. - 1082 мм) - 10 шт.
- втулка компенсирующая (l=25 мм.) - 4 шт.
- подпятник опорный - 2 шт.
- комплект метизов (болт М8х65 + гайка + 2 шайбы) - 21 шт.

Масса рамы - 79 кг.

		Декарев		17.11.11	Рама паллетного стеллажа усиленная 6500x1015	Лист
Изм.	Лист	№ докум.	Подг.	Дата		